

Береговые лежбища тихоокеанского моржа (*Odobenus rosmarus divergens*) на островах Врангеля и Геральд в 2018-2020 гг.

Кулемеев П.С.

Федеральное государственное бюджетное учреждение «Государственный природный заповедник «Остров Врангеля»
г. Певек

Географическое положение, особенности гидрологических условий создают благоприятные условия для пребывания в летне-осенний период части популяции тихоокеанского моржа в районе островов Врангеля и Геральд.

В период с 1989 г. по 1999 г. организованы специальные исследования тихоокеанских моржей, включающие в себя работы на береговых лежбищах, маршрутные учеты наблюдения с береговых пунктов, определение половозрастного состава группировок, выяснение факторов беспокойства и причины гибели животных.

Представленные сведения о численности животных, сроках формирования и функционирования лежбищ за 2018-2020 гг. получены во время стационарных наблюдений, а также во время наземных и морских маршрутов по побережью острова Врангеля.

2018 г.

В акватории заповедника признаки появления моржей (бухта Роджерс) - 7 июля.

Первая визуальная встреча (мыс Западный) - 28 июля.

Береговые залежки:

остров Геральд

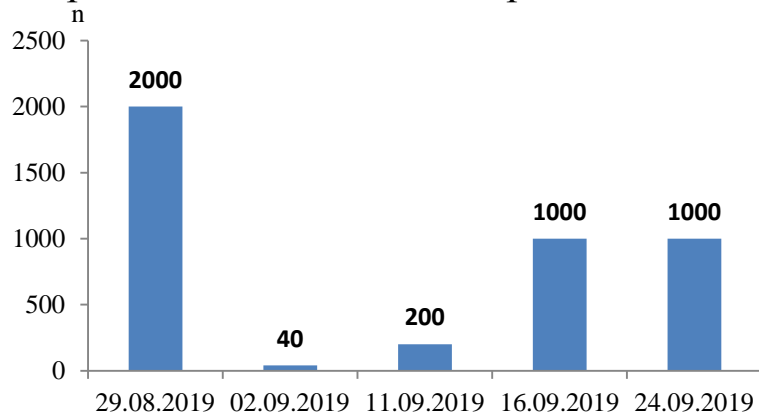
14 августа 150 особей,

28 августа - 50-55 особей.

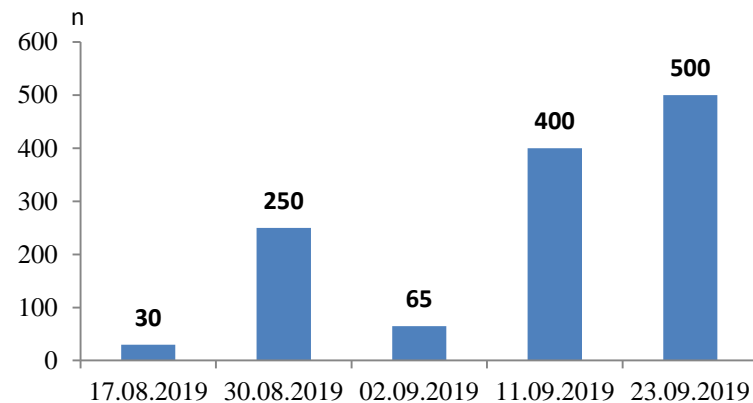
мыс Уэринг - 28 августа 50 особей.

2019 г.

Первые животные в акватории заповедника (залив Красина) - 3 июля.



Численность тихоокеанского моржа на лежбище
мыс Уэринг.



Численность тихоокеанского моржа на лежбище
остров Геральд

2020 г.

Первые животные в акватории заповедника - 30 июня.

мыс Уэринг - 10 сентября 150-200 особей, без следов выхода на берег.

28 сентября-2 октября – лежбище 2000-2400 особей, 6 октября – 100 особей.

остров Геральд не обследовался.

За период 2018-2020 гг. крупные береговые лежбища формировались в 2019 г. и 2020 г. в районе мыса Уэринг на острове Врангеля и острове Геральд.